

Тротуары слева	
Дорожные ограждения и направл. уст-ва слева	
Дорожные ограждения и направл. уст-ва по осевой	
Горизонтальная дорожная разметка слева	2-я от осевой
	1-я от осевой
Элементы дороги в плане	
Элементы дороги в продольном профиле	0/00

74

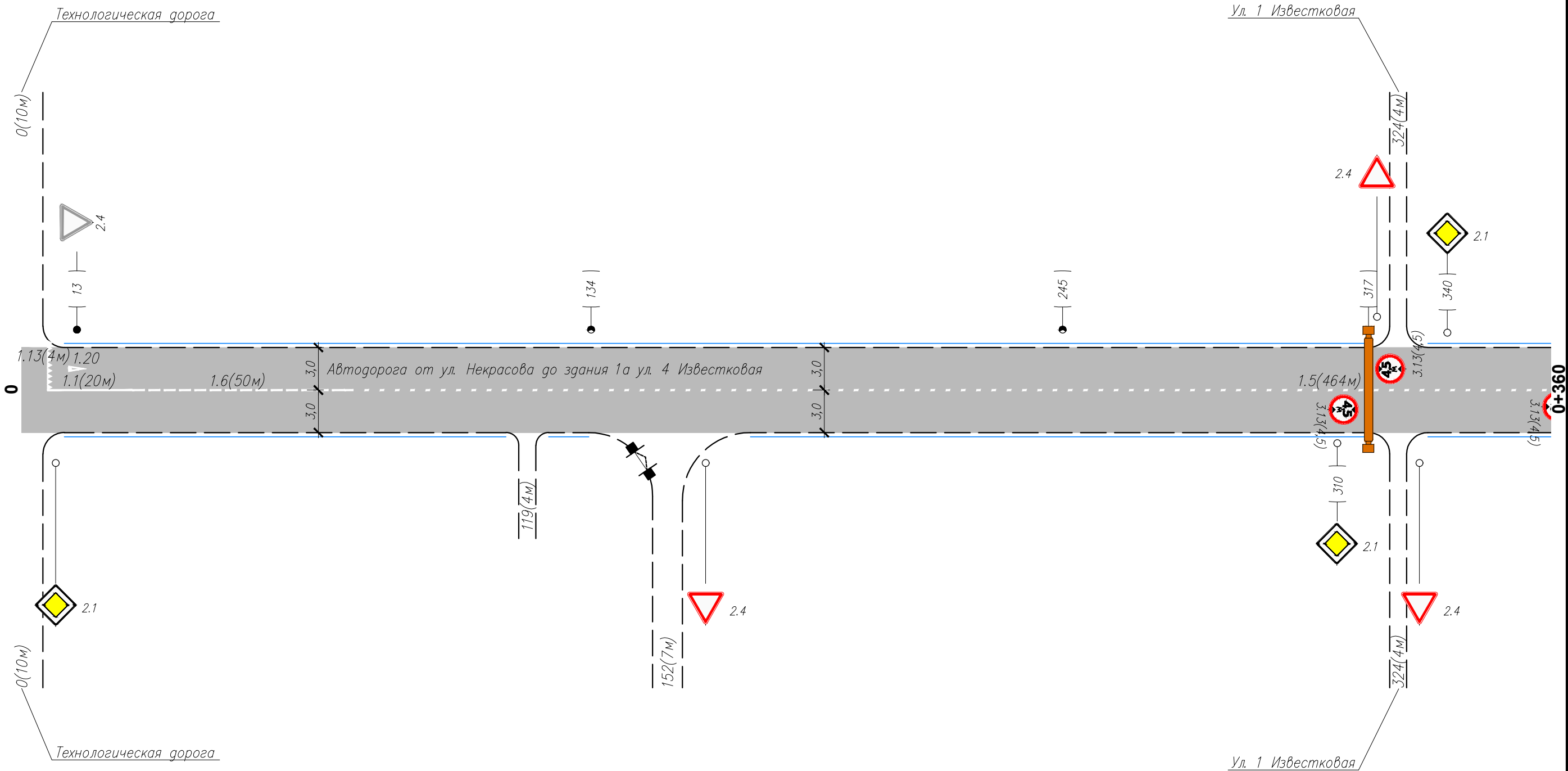
L=33м

107

130

L=128м

258

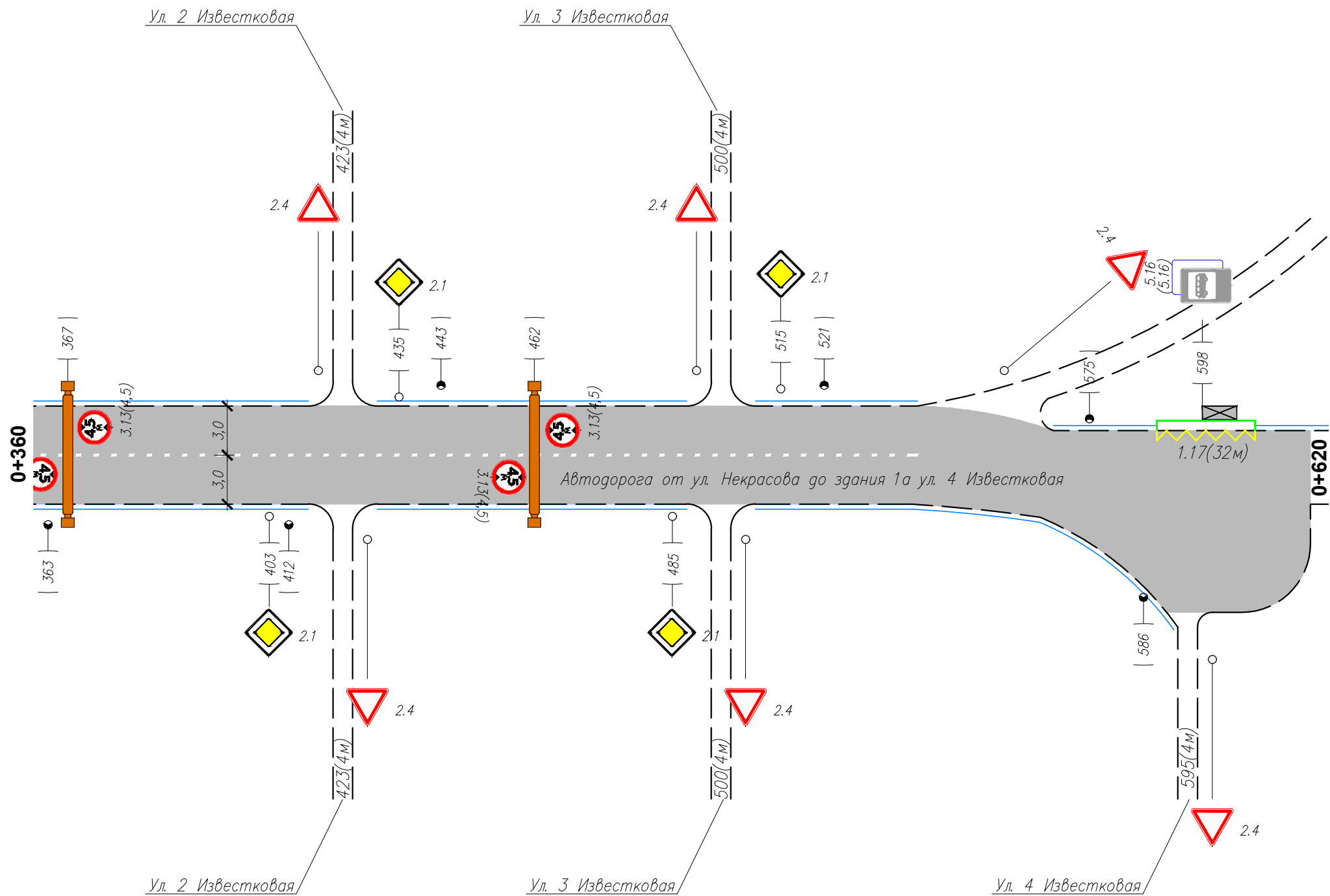
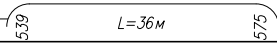


Инв. N подлин.	Взам инв. N
Подпись и дата	

Горизонтальная дорожная разметка справа	Осевая линия	1.1(20м) 6-26	1.6(50м) 26-76	1.5(464м) 76-540
	1-я от осевой			
	2-я от осевой			
Дорожные ограждения и направл. уст-ва справа				
Тротуары справа				

Изм.	Кол.уч.	Лист	N док	Подп.	Дата	Автодорога от ул. Некрасова до здания 1а ул. 4 Известковая	Лист 1
------	---------	------	-------	-------	------	--	-----------

Тротуары слева	
Дорожные ограждения и направл. уст-ва слева	
Дорожные ограждения и направл. уст-ва по осевой	
Горизонтальная дорожная разметка слева	2-я от осевой
	1-я от осевой
Элементы дороги в плане	
Элементы дороги в продольном профиле	0/00



Инв. N подлин.	Взам. инв. N
Подпись и дата	

Горизонтальная дорожная разметка справа	Осевая линия	
	1-я от осевой	
	2-я от осевой	
Дорожные ограждения и направл. уст-ва справа		
Тротуары справа		

Изм.	Кол.уч.	Лист	N док.	Подп.	Дата

Автомодорога от ул. Некрасова до здания 1а ул. 4 Известковая

Сводная ведомость объемов горизонтальной дорожной разметки

№ км	1.1	1.5	1.6	1.13	1.17	1.20	Площадь на км, м2
	п.м.	п.м.	п.м.	п.м.	п.м	шт.	
Ширина, м	0,1	0,1	0,1	1	0,1	1	
Козф. Прив.	1	0,25	0,75	0,15	1	1,3	
1	20	464	50	4	32	1	22,45
Итого:	20,00	464,00	50,00	4,00	32,00	1,00	
линейные км	0,020	0,464	0,050	0,004	0,032	0,001	
приведенный км	0,020	0,116	0,038	0,001	0,032	0,001	Всего, м2:
Площадь, м2	2,00	11,60	3,75	0,60	3,20	1,30	22,45
Площадь желтой краски, м2	0,00	0,00	0,00	0,00	3,20	0,00	3,20
Площадь белой краски, м2	2,00	11,60	3,75	0,60	0,00	1,30	19,25

Инв. N подлин.	Взам инв. N
Подпись и дата	

Ведомость размещения дорожных знаков

№ п/п	Номер знака по ГОСТ Р 52290-2004	Наименование знака	Типоразмер знака	Площадь знаков, м2 (для знаков индивидуального проектирования)	Адрес (км + м)	Установлено/требуется установить	Количество	Месторасположение	
1	2	3	4	5	6	7	8	9	10
		ЗНАКИ ПРИОРИТЕТА							
1	2.1	Главная дорога	2		на примыкании	требуется	1		справа
2			2		0+310	требуется	1		справа
3			2		0+340	требуется	1	слева	
4			2		0+403	требуется	1		справа
5			2		0+435	требуется	1	слева	
6			2		0+485	требуется	1		
7			2		0+515	требуется	1		
8	2.4	Уступите дорогу	2		0+013	установлен	1	слева	
9			2		на примыкании	требуется	1	слева	
10			2		на примыкании	требуется	1		справа
		Итого установлено					1		
		Итого требуется					9		
		Итого					10		
		ЗАПРЕЩАЮЩИЕ ЗНАКИ							
11	3.13(4,5)	Ограничение высоты	2		0+050	требуется	1		справа
12			2		0+050	требуется	1	слева	
13			2		0+110	требуется	1		справа
14			2		0+110	требуется	1	слева	
15			2		0+159	требуется	1		справа
16			2		0+159	требуется	1	слева	
		Итого установлено					0		
		Итого требуется					6		
		Итого					6		
		ЗНАКИ ОСОБЫХ ПРЕДПИСАНИЙ							
17	5.16	Место остановки автобуса и (или) троллейбуса	2		0+598	требуется	1	слева	
18			2		0+598	установлен	1	слева	
		Итого установлено					1		
		Итого требуется					1		
		Итого					2		
		Итого установлено					2		
		Итого требуется					16		
		Итого					18		

Инв. N подлин.

Подпись и дата

Взам. инв. N

Ведомость размещения искусственного освещения

№ п/п	Начало участка, км+м	Конец участка, км+м	Объект установки	Количество опор \ светильников	Протяженность, м		Расположение
					Проектируемые в соответствии с нормативными документами, м	Фактически установленные, м	
1	2	3	4	5	6	7	8
Итого				7\7	0	490	
1	0+134	0+575		5\5		441	Слева
2	0+363	0+412		2\2		49	Справа

Инв. N подлин.	Подпись и дата	Взам. инв. N

Ведомость наличия остановок общественного транспорта

№ п/п	Адрес, км+м	Расположение	Наличие посадочных площадок, заездных карманов, павильонов		Наличие переходно-скоростных полос	Длина по нормативу		Фактическая длина	
			Обустроено	Отсутствует		Разгон	Торможение	Разгон	Торможение
1	2	3	4	5	6	7	8	9	10
1	0+598	Слева	павильон	посад. пл., заезд карман	нет	-	-	-	-

Инв. N подлин.	Подпись и дата	Взам. инв. N